

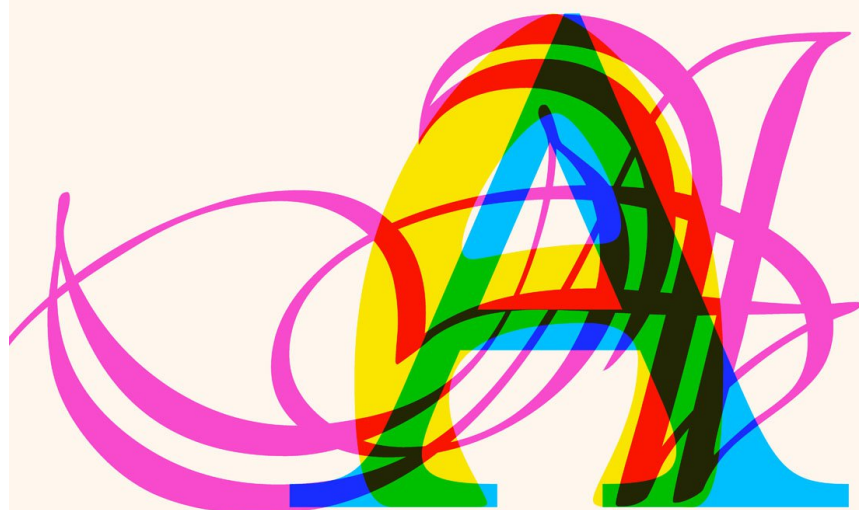
## EMMANUEL SANDER

Professeur de psychologie à l'Université de Genève (équipe IDEA)  
et à l'Université Paris 8 (équipe CRAC, EA 349 Paragraphe)

# L'impératif analogique

SURFACES AND ESSENCES

ANALOGY AS THE FUEL AND FIRE OF THINKING



DOUGLAS HOFSTADTER  
& EMMANUEL SANDER

*Surfaces & essences* – couverture, conception graphique : Andrea  
CARDENAS (adaptation : L.B.), © 2013 Basic Books / Perseus Books

Le souci de distinguer l'être humain de ses congénères du règne animal a pendant longtemps interdit de penser le raisonnement de l'adulte éduqué autrement que conforme à la logique. S'appuyant sur l'ouvrage "*L'analogie, cœur de la pensée*" (Hofstadter & Sander, 2013), cette conférence réhabilite l'analogie en montrant sa nécessité cognitive et sa richesse créative. Elle défend la thèse selon laquelle l'analogie, qui permet de traiter l'inconnu comme du connu, constitue le moteur principal de la pensée. Il s'agira de montrer que, loin d'être un phénomène ponctuel, elle envahit et détermine la cognition de pied en cap, depuis les actes les plus banals et inconscients jusqu'aux découvertes scientifiques les plus créatives, en passant par ce qui guide la manière dont chacun interagit avec son environnement, interprète une situation, raisonne au quotidien, prend des décisions, acquiert de nouvelles connaissances.

Mardi 25 juin 2019 de 17h30 à 19h30  
IAE, Amphithéâtre Robert Reix  
Université de Montpellier – campus Triolet (bât. 29)

<https://epistemologie.umontpellier.fr/hiphis/>

