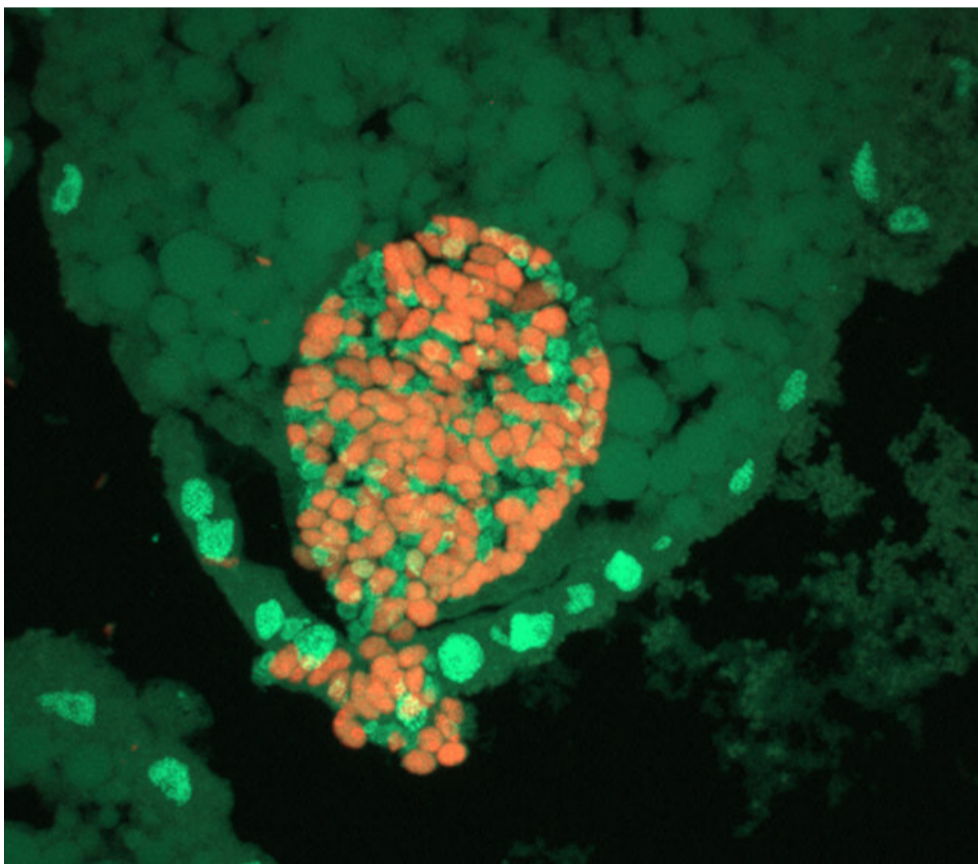


THOMAS HEAMS

Biologiste et philosophe de la biologie, Maître de Conférence à AgroParisTech, UMR GABI

Infravies le vivant sans frontières



Vue en microscopie confocale de bactéries *Carsonella ruddii* (rose orangé) symbiontes d'une Psylle asiatique des agrumes (détail d'un oocyte).
Image © Atsushi NAKABACHI / PLoS One 2017 – recolorisation © L.B.

Comprendre le vivant dans son aspect le plus fondamental est une quête immémoriale. Chaque époque, chaque mode de pensée, a cherché des réponses qui ont en retour modifié notre rapport au monde biologique, mais un consensus demeure lointain, au risque de fragiliser les sciences du vivant. Une partie de la difficulté à laquelle se heurtent les biologistes et les philosophes tient dans l'impossible démarcation entre vivant et non-vivant, qui est pourtant perçue par la société, et parfois les chercheurs eux-mêmes comme une frontière cardinale. La perspective des *infravies* est une proposition théorique, nourrie de données expérimentales (exobiologie, biologie de synthèse, origines du vivant) et d'observations naturalistes, pour dépasser ce problème de délimitation et faire du vivant autre chose qu'une catégorie. Elle permet de ne pas renoncer à définir le vivant et a d'importantes conséquences épistémologiques et éthiques.

REPROGRAMMATION – *diffusion simultanée en ligne*

Mardi 17 mai 2022 de 17h30 à 19h30

Polytech Montpellier, Amphithéâtre Serge Peytavin

Université de Montpellier – campus Triolet (bât. 31)

<https://epistemologie.umontpellier.fr/hiphis/>

